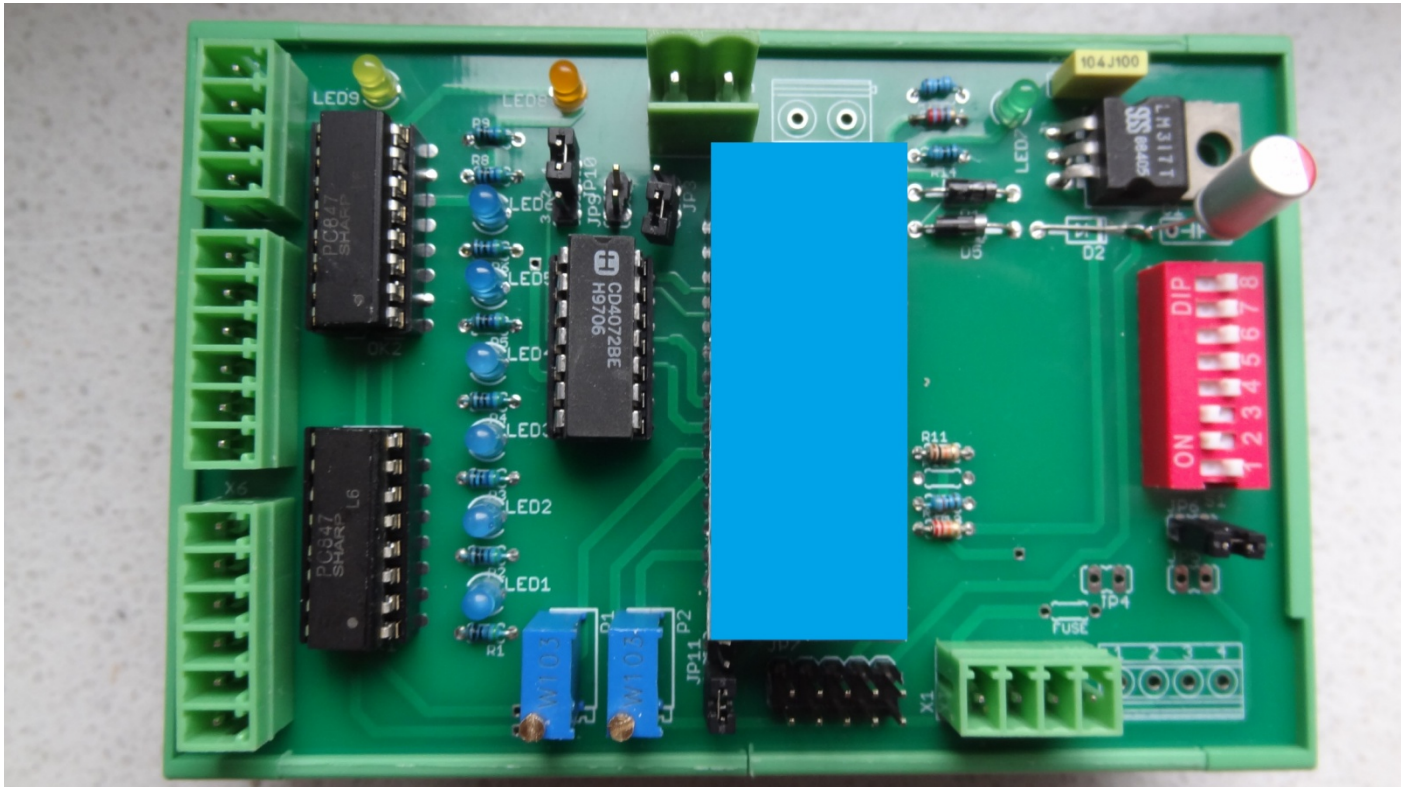


Switch ID Reader voor Carrera Digitaal 132 & 124

Met deze Switch ID reader kan je een uitgang schakelen afhankelijk welke regelaar (ID) 2x achter elkaar de drukknop (Switch) heeft bedient.



Doel:

Zodra je 2x snel achter elkaar de drukknop bedient, wordt Chaos geactiveerd. Afhankelijk van de instellingen wordt de betreffende uitgang actief (puls of continue).

Mogelijke toepassingen:

- ☞ Chaos detectie, wie heeft deze geactiveerd?
- ☞ CU 30352 wordt in "Stop" gezet (alle leds aan)
- ☞ CU 30352 wordt weer vrijgegeven met startlicht
- ☞ CU 30352 wordt weer vrijgegeven zonder startlicht*
- ☞ Zowel handmatig als automatische herstart (Chaos opheffen)

Voor wie?

Iedereen die met Carrera digitaal 132/ 124 rijdt met of zonder computer en wil Chaos bedienen via de handregelaar (bedraad of draadloos) en ook wil weten wie Chaos veroorzaakt heeft!.

*** Hiervoor is een extra relais module voor nodig.**

Instelmogelijkheden:

- ☞ Puls of aan/ Uit
- ☞ Chaos, activeren als regelaar actief is/ activeren als regelaar niet actief is
- ☞ Automatisch Chaos opheffen, na ingestelde tijd
- ☞ Chaos opheffen met of zonder startlicht*
- ☞ Snelheid van 2x drukken instelbaar
- ☞ Externe aansturing voor omschakelen starten met of zonder startlicht
- ☞ Externe aansturing voor opheffen van Chaos sturing (**gele led**)
- ☞ Externe aansturing voor vrijgave Chaos (**oranje led**)

Werking met Puls of Aan/Uit:

Zodra de drukknop (2x) binnen het ingestelde tijdvenster wordt ingedrukt, wordt de betreffende uitgang actief. Dit is zichtbaar met een **blauwe led**.

Met P1 en P2 is tijdvenster instelbaar.

Gebruik zonder Computer en zonder aanpassingen CU 30352:

Visuele indicatie wie heeft Chaos veroorzaakt (Aan/Uit), Externe (handmatig), reset mogelijkheid. Auto's worden NIET gestopt!!

Gebruik zonder Computer en met aanpassingen CU 30352:

Visuele indicatie wie heeft Chaos veroorzaakt (Aan/Uit), Externe (handmatig) reset mogelijkheid. Auto's worden gestopt!! Automatisch herstart mogelijk (na ingestelde tijd) met en zonder startlicht*.

Aanpassingen CU 30352:

Om optimaal gebruik te maken van deze "Chaos schakeling" is aanpassing van de CU 30352 noodzakelijk. Dat betekent dat de "Start toets" en misschien ook de "ESC toets" voorzien moeten worden met extra aansluitingen. Deze bedrading wordt dan aangesloten op de Switch ID Reader (zie beschrijving Switch ID Reader aansluiten).



5-6 => aansluiting "ESC", 1-2 => aansluiting "Start"

Als voor het opheffen van Chaos de "ESC toets" wordt gebruikt in plaats van de "Start toets" dan moet ook 5-6 worden aangesloten. De besturing kan dan alleen via de relais module!!

Wilt u niet zelf deze aanpassing maken, dan kunnen wij dit ook voor u verzorgen?

PC en Cockpit-XP zonder CU30352 aanpassing:

Een andere mogelijkheid is om de Switch ID reader aan te sluiten op 6 vrije ingangen van een USB-Box en/ of Arduino.

Via een Addon worden deze (6) ingangen uitgelezen, zodra iemand Chaos veroorzaakt, wordt door Cockpit-XP Chaos uitgevoerd (via de communicatie kabel naar de CU 30352).

De gene die Chaos veroorzaakt heeft wordt gelijk getraakteerd op een straf ronde (indien ingesteld).

Dit kan alleen als de Firmware van de CU 30352 gelijk of hoger is dan 5330!!

Ook het opheffen van Chaos verloopt via Cockpit-XP.

PC en Cockpit-XP met CU30352 aanpassing:

Hetzelfde als hierboven beschreven, maar de Switch ID Reader stuurt nu de CU 30352 aan om Chaos te veroorzaken. Werkt theoretisch iets sneller, maar in de praktijk zal er weinig verschil zijn! Ook het opheffen van Chaos kan al of niet door de Switch ID Reader worden verzorgt, afhankelijk van de instellingen.

Deze oplossing zou kunnen worden gebruikt bij afwijkende Firmware!

De standaard Switch ID Reader bestaat uit:

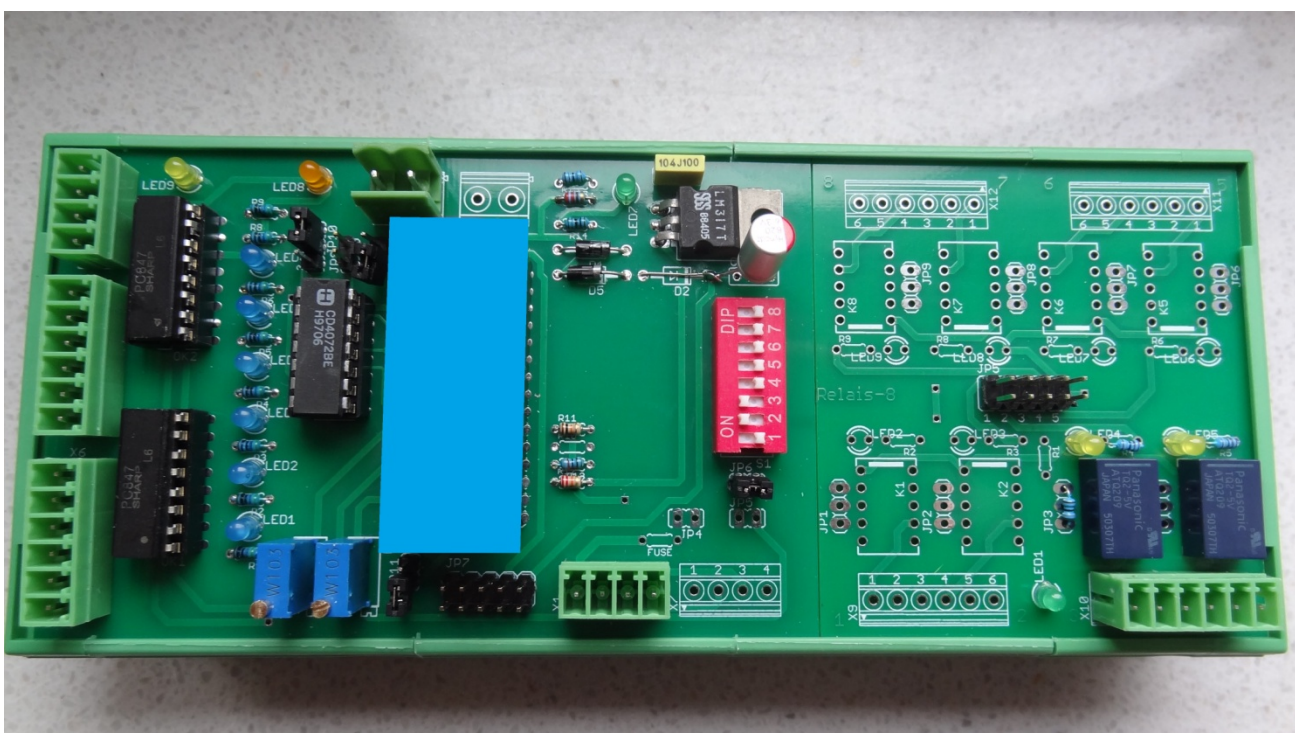
6x Uitgang (ID 1...6) geschikt om max. 50mA te schakelen

Voeding komt van de baanspanning

*** voor deze toepassing is een uitbreiding van de ID Reader noodzakelijk**

- 1) externe relais kaart met 2 relais
- 2) externe relais kaart met 8 relais

Switch ID Reader met mogelijk voor relais uitbreiding



Optioneel:

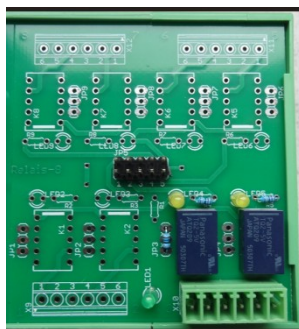
Uitbreiding met een relais module (2 of 8 relais)

7x Uitgang (ID 1..6 & ESC toets) geschikt om max. 2.0 A te schakelen

1x uitgang als gezamenlijke uitgang voor ID 1..6 (Start toets)



Relais uitbreiding 1..8



Alleen Relais 7 & 8

7 => "Start toets" CU

8 => "ESC toets" CU

Vergelijk standaard en uitgebreid:

Functie	Standaard	Uitgebreid
Switch ID-1	✓ Start/CPX	✓ CPX
Switch ID-2	✓ Start/CPX	✓ CPX
Switch ID-3	✓ Start/CPX	✓ CPX
Switch ID-4	✓ Start/CPX	✓ CPX
Switch ID-5	✓ Start/CPX	✓ CPX
Switch ID-6	✓ Start/CPX	✓ CPX
Relais-7	✗	✓ Start
Relais 8	✗	✓ ESC
Voeding	Baan	Baan
Uitgang ID 1..6	< 50 mA	< 50 mA
Uitgang relais	✗	✓ met extern Relais

Afmetingen: (zonder relais module)

115 x 80 x 45 (L x B X H) mm.

Afmetingen: (met relais module)

175 x 80 x 45 (L x B X H) mm.

Aansluitingen:

Verwijderbare connectoren

Montage:

Wordt bevestigd op een DIN-Rail.